

Eye Tracking Research

Marketing Service

< CVS 菓子売場編 >

アイトラッキングリサーチのご紹介(CVS菓子売場編)

< E T R の活用事例 >

什器・売場開発

商品開発（パッケージ開発・クリニック調査）

店頭プロモーション効果検証（POP・各種施策）

メディアのクリエイティブ評価

アイトラッキングリサーチのご紹介(CVS菓子売場編)

< E T R の活用事例 >

什器・売場開発

什器の設置により、消費者の視線の動きに変化が見られたかどうか
消費者の視線の動きを意識した棚割になっているかどうか

店頭プロモーション効果検証 (P O P ・ 各種施策)

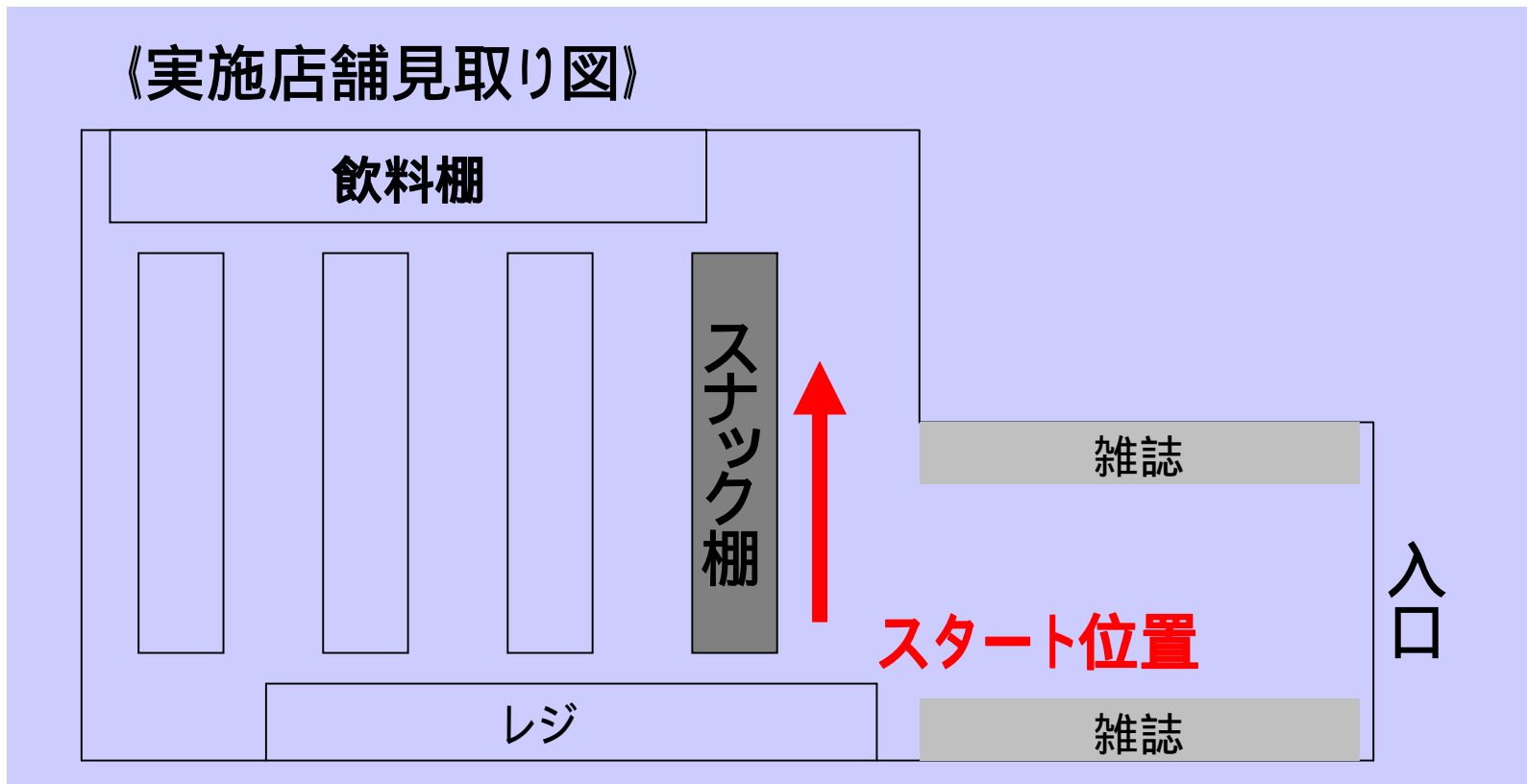
店頭プロモーションにより、消費者の視線の動きに
変化が見られたかどうか

店頭の P O P はどの程度見られていたのか

実際の C V S 菓子売場で検証

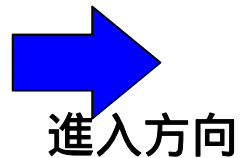
アイトラッキングリサーチのご紹介(CVS菓子売場編)

- 調査実施場所：都内CVS店舗
- 被験者：30代OL
- 設定条件：普段CVSでお菓子を購入する時と同じように、「仕事につまめそうなお菓子」を購入してもらう。



アイトラッキングリサーチのご紹介(CVS菓子売場編)

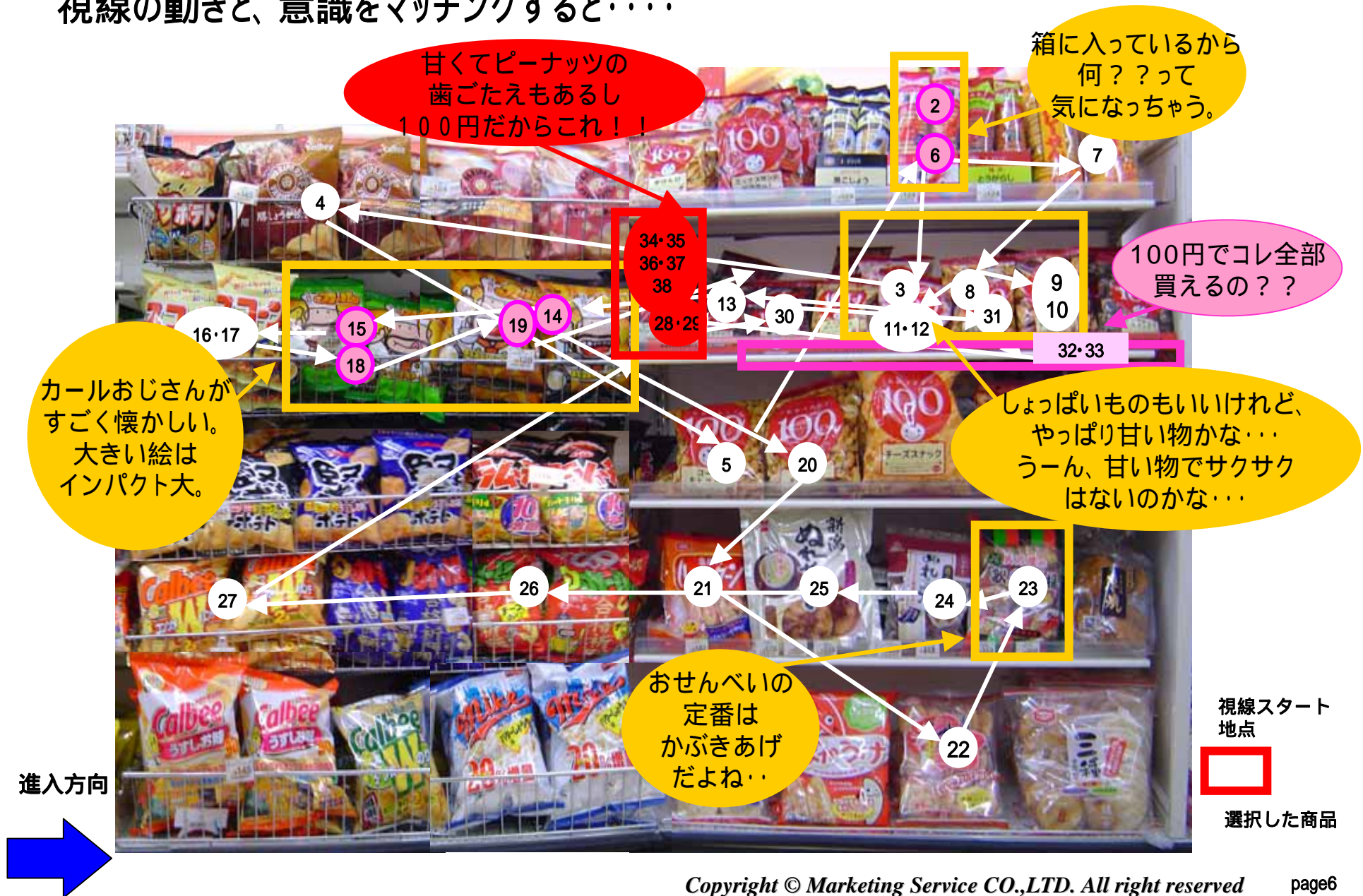
《スナック菓子売場全景》



進入方向

アイトラッキングリサーチのご紹介 (CVS 菓子売場編)

視線の動きと、意識をマッチングすると・・・



アイトラッキングリサーチのご紹介(CVS菓子売場編)

視線の留まった時間と、意識をマッチングすると・・・



アイトラッキングリサーチのご紹介(CVS菓子売場編)

< 調査結果からの分析例 >

什器・売場開発

「100円シリーズ」「ポケットパックシリーズ」と分かれていることで、消費者の嗜好や気分に沿って、探しやすい棚割になっている

店頭プロモーション効果検証

商品自体のパッケージと、レールPOPとの連動により、消費者にインパクトを与え、視線の誘導にも成功

**各種クリエイティブチェックや
販促効果検証が可能**

アイトラッキングリサーチのご紹介(CVS菓子売場編)

アイトラッキングリサーチを用いた 多様な検証データの蓄積

購買時のマインド設定 (目的 / 気分 etc.)
購買時の条件設定 (計画・非計画購買 / 購入経験の有無etc.)
対象者特性 (年齢 / 性別 / 身長 / 嗜好etc.)

メーカーや流通業界
個々のニーズに応じて
生活者の購買行動をモデル化

有効且つ、効率的な
商品戦略・流通戦略を構築

Eye
Tracking
Research

Marketing Service

< CVS 菓子売場編 >