

歯科医師調査パネルのご案内

2012.6.6

株式会社マーケティング・サービス

www.marketingservice.co.jp

全国で1,025名の歯科医師調査モニター(医院・クリニック院長)を保有

TOTAL	北海道	東北	関東	甲信越	北陸	東海	近畿	中国	四国	九州・沖縄
1025	35	60	348	40	37	97	197	61	37	113

うち、インターネット調査が可能なモニターは、671名

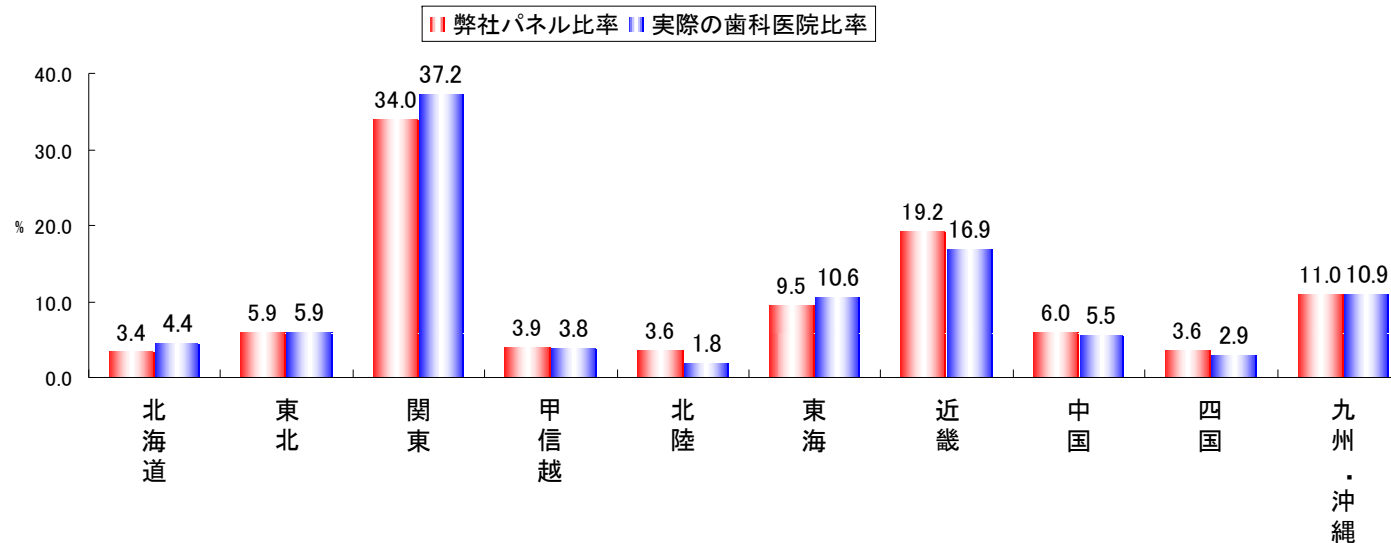
※モニターになる歯科医師は1医院1名

歯科医師パネルは、「全国歯科医師名簿」より抽出した開業歯科医院院長に対し、調査モニターとなることを依頼し、構築したパネルです。

<パネル構築方法>

- ・全国歯科医師名簿から開業歯科医院院長を抽出した。
- ・抽出された院長に対しモニター登録を依頼した。
- ・依頼作業は、モニター承諾依頼書の郵送で実施した。
- ・依頼時には会社案内・モニター作業説明書を提示してモニターの主旨や規約などを説明し、十分な猶予時間を与えた上で、本人の自由意志で応諾した人をモニターとして登録した。
- ・最終的に「モニター同意書」に記入後、登録を行った。

全国のエリア別歯科医院比率に合わせて設定



実際の歯科医院比率は、厚労省 医療施設動態調査平成23年11月 による

歯科医師調査パネルの特長

特長① 歯科医院・クリニック院長の調査モニター数が全国で1025s

- モニター数が多いので、ターゲットを絞った調査(インプラント実施医院等)も可能です。
- インターネット調査が可能なモニターもありますので、短期間・低コストで結果をお求めの場合は、インターネット調査がお得です。
- 歯科医師だけではなく、歯科衛生士等の他の歯科医療従事者にも調査が可能です。

特長② 調査手法等様々なニーズに対応

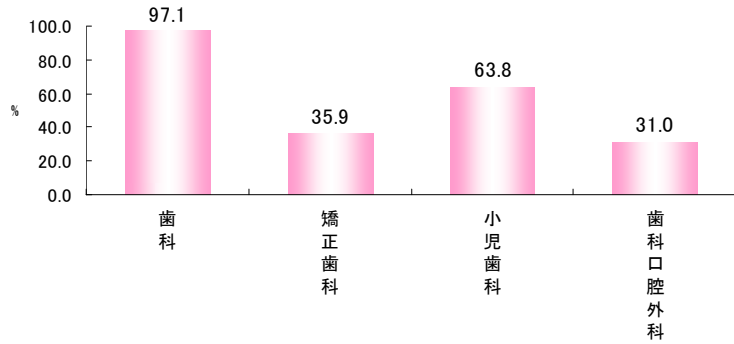
- 調査手法
→ 郵送、インターネット、訪問面接、デプスインタビュー、グループインタビュー 等
- 調査課題
→ 疾患の治療実態、歯科材料市場実態調査、予防歯科用品コンセプト調査、予防歯科用品市場実態調査、予防歯科用品使用テスト、予防歯科用品パッケージ調査等
- 統計解析
→ クロス集計、各種統計手法、多変量解析 等

特長③ 高い調査協力率と回収率

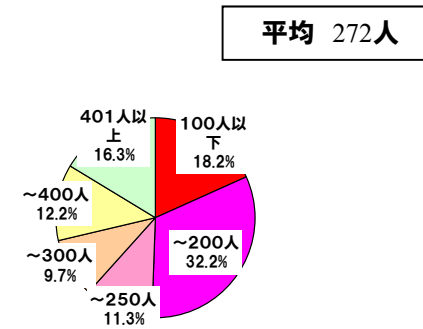
- いずれの調査手法も高い協力率 ※調査内容等により変動があります。
<郵送> ・調査協力率 60~70% ・本調査回収率 80~95%
<インターネット> ・調査協力率(本調査回収率) 30~60% ※スクリーニング~本調査連結実施
<GI、デプスインタビュー> ・調査協力率 10~15%

モニターの属性

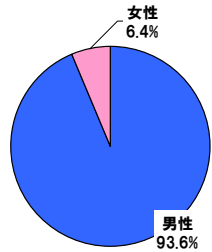
■標榜科 n=665



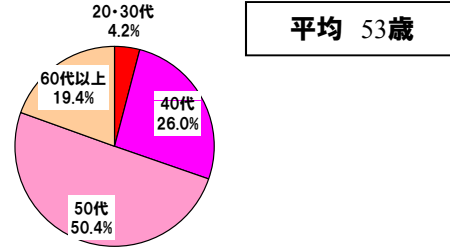
■月間患者人数(カルテベース) n=866



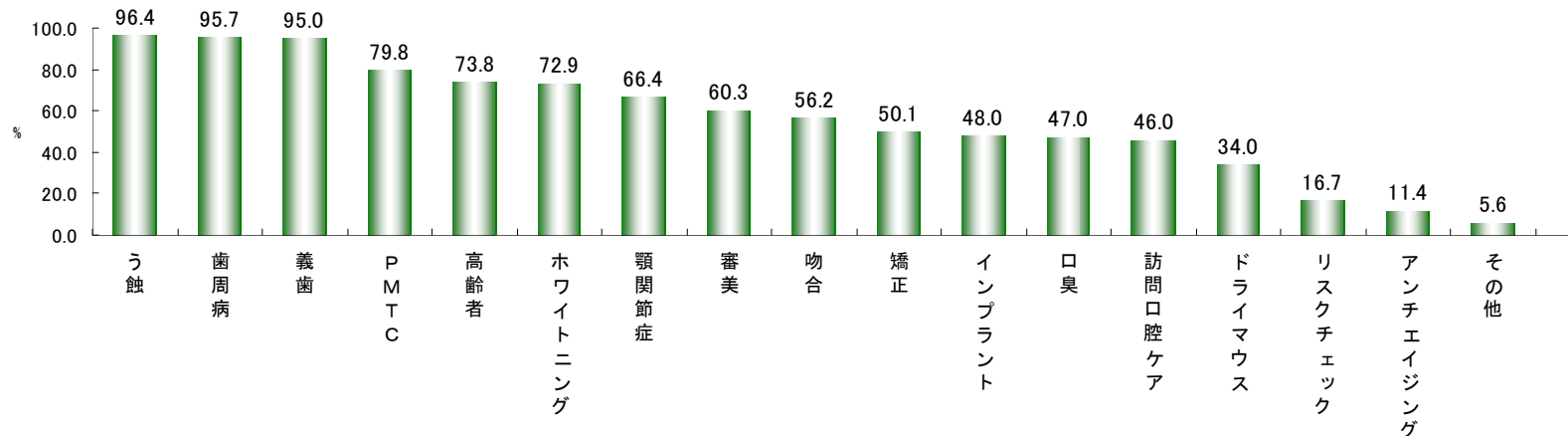
■医師の性別 n=1025



■医師の年齢 n=861



■実施している診療内容 n=717

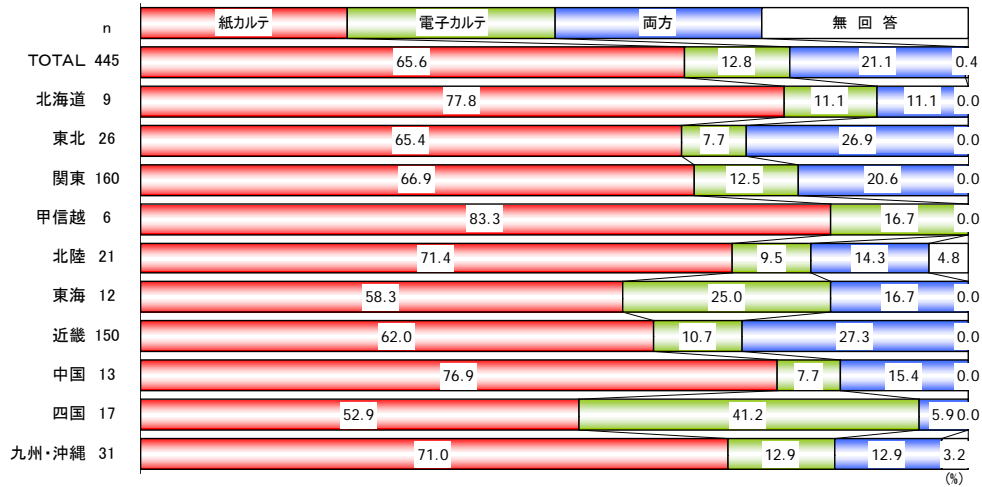


自主調査結果(一部)

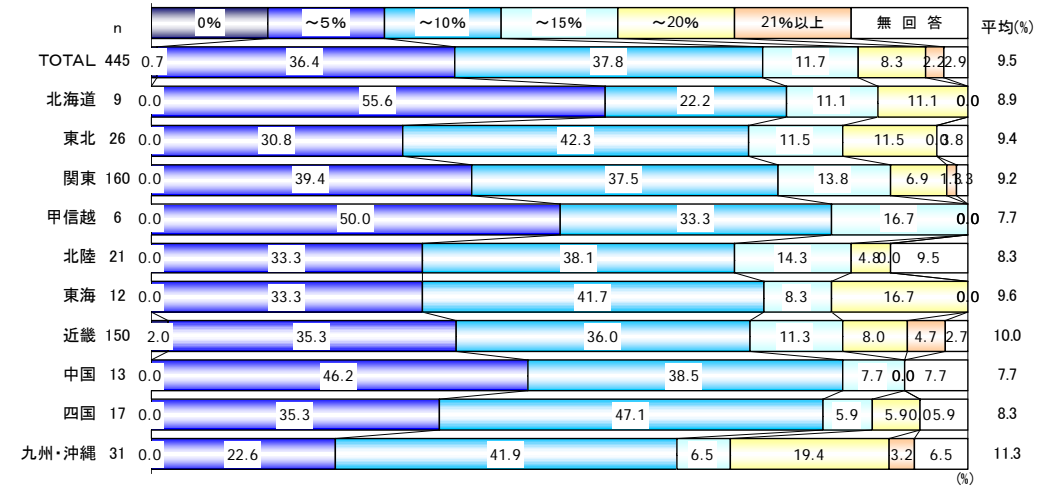
※郵送法により実施。診療実態・意識項目を抜粋

1)カルテや予約管理について

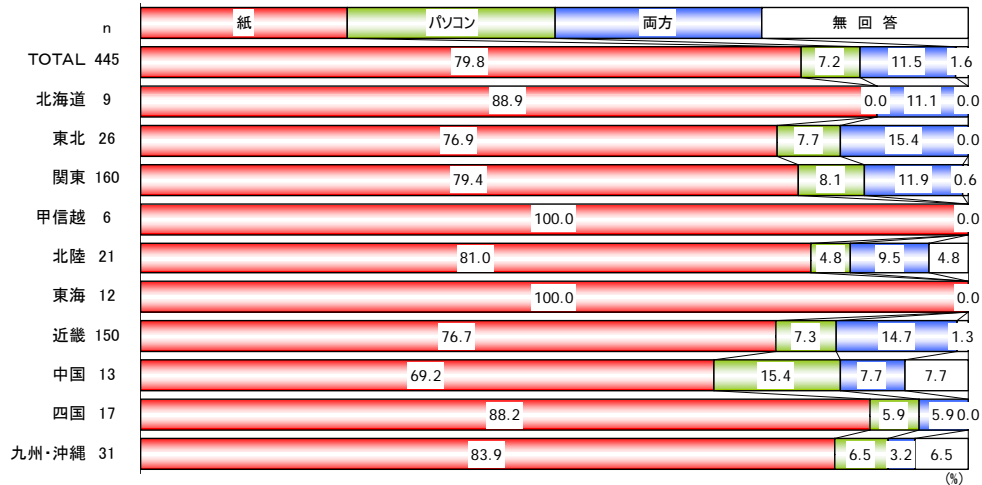
①使用しているカルテの種類



③患者の予約キャンセル率



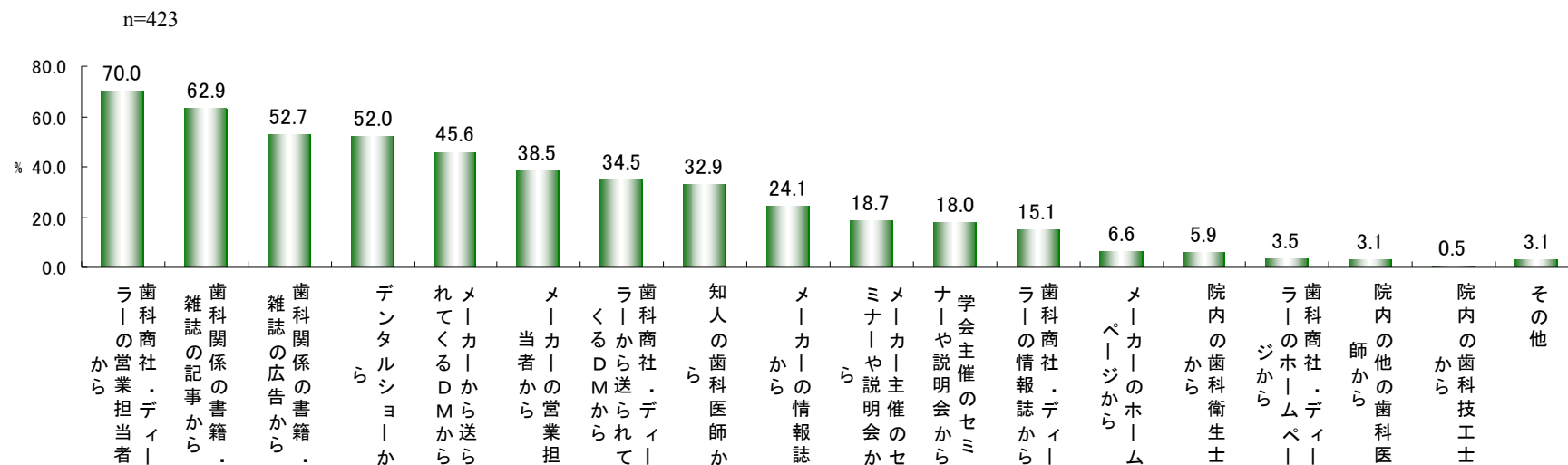
②患者の予約管理の方法



n=10未満は参考レベル

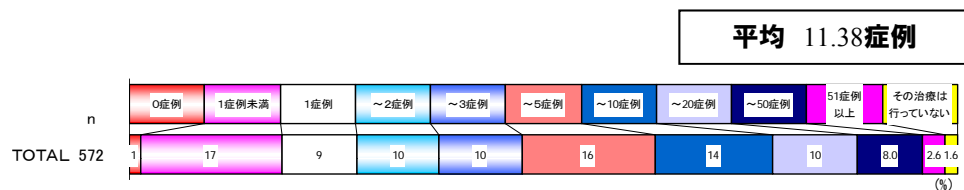
2)情報収集について

①予防歯科用品・歯科材料の情報入手経路

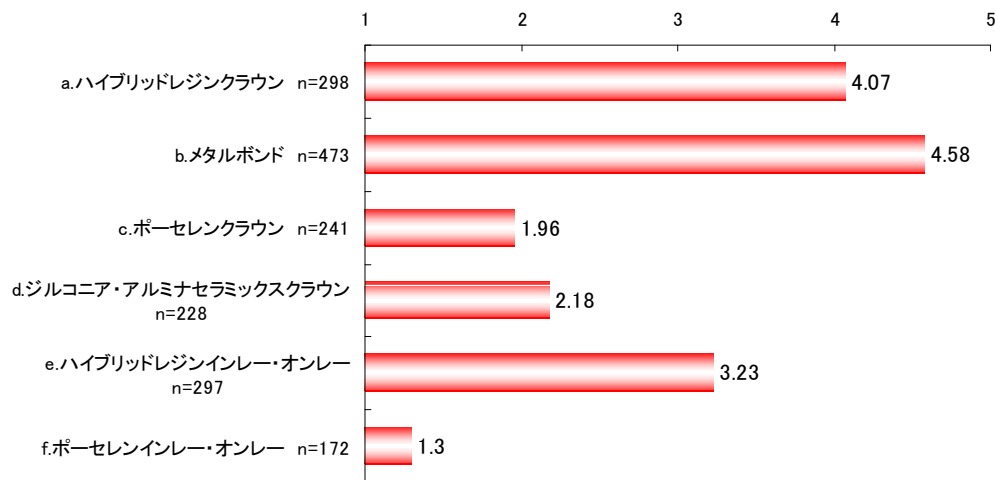


3)自費範囲の「修復・補綴治療」について

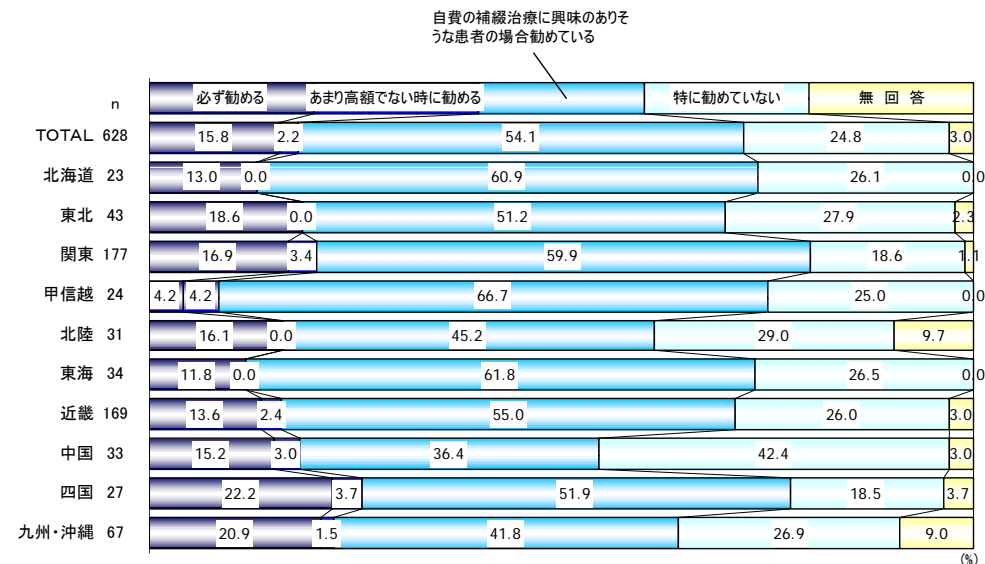
①月間症例数



②補綴物別症例数(月間平均)



③自費推奨状況



(お問い合わせ先)

株式会社マーケティング・サービス

東京都中野区本町4-44-13 西京城西ビル2F

営業企画部 植竹

TEL:03-3383-2271

FAX:03-3383-2274

URL:<http://www.marketingservice.co.jp>

Mail:y.uetake@marketingservice.co.jp